

**LEGENDA:**

- cssp ■ - Centrala SSP
- ☒ - Czujka wielosensorowa + gniazdo
- ☑ - Ręczny ostrzegacz pożarowy
- SAO.. ☒ - Sygnalizator akustyczno-optyczny zewnętrzny
- SAG.. ☒ - Sygnalizator akustyczny z modułem głosowym
- SA.. ☒ - Sygnalizator akustyczny
- - Puszka PIP...
- ☒ - Moduł sterująco-kontrolny
- ZSP.. ■ - Zasilacz pożarowy
- - Przewód do sygnalizatorów - HDGs 2x1,5
- - Kabel dla elementów detekcyjnych SSP - YnTKSYekw 1x2x0.8

**UWAGA**

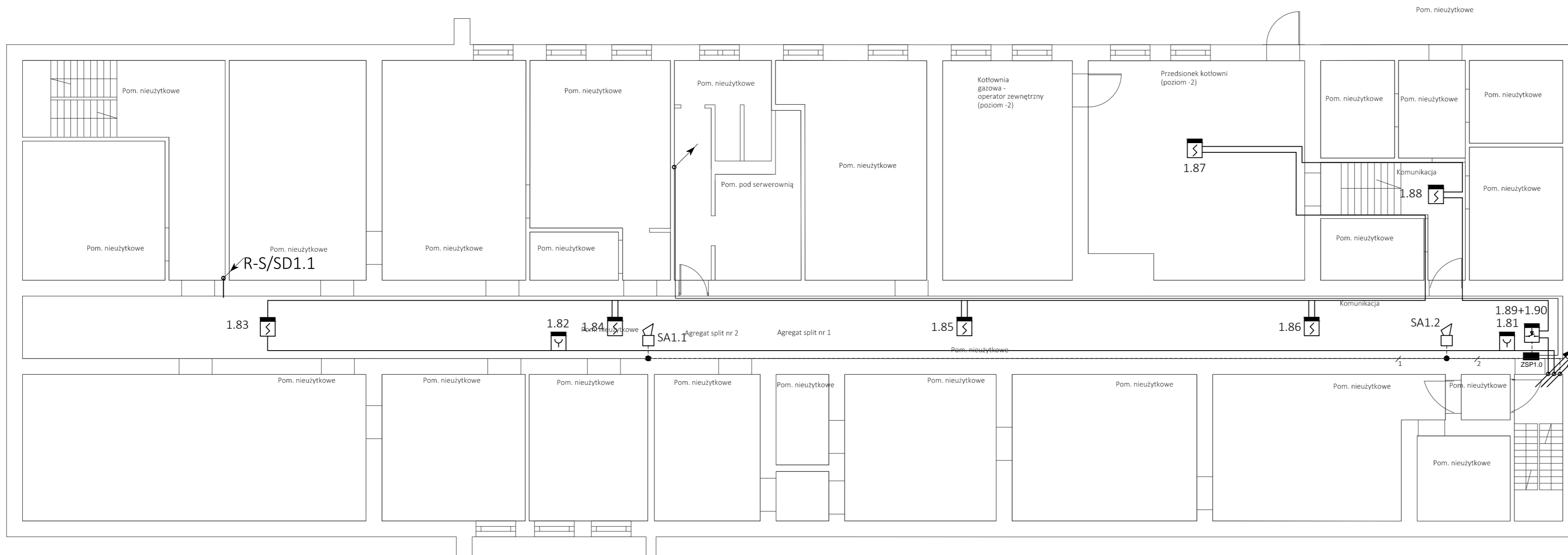
Czujki (nie dotyczy liniowych czujek dymu) powinny być montowane w odległości co najmniej 0,5 m od ścian i przepierzeń. Jeżeli pomieszczenie jest węższe niż 1,2 m, czujka powinna być instalowana w obrębie środkowego pasa o szerokości 1/3 szerokości pomieszczenia. Gdy pomieszczenia są podzielone przez ściany, przepierzenia lub regały, sięgające bliżej niż 0,3 m od stropu, to przegrody powinny być traktowane jako dochodzące do stropu, a tak powstałe części pomieszczenia - jak odrębne pomieszczenia. Pod każdą czujką powinna być zachowana wolna przestrzeń, co najmniej 0,5 m we wszystkich kierunkach. Czujki nie powinny być umieszczane bezpośrednio na wlocie świeżego powietrza z instalacji klimatyzacyjnej. Gdy dopływ powietrza następuje przez sufit perforowany, to w promieniu co najmniej 0,6 m wokół każdej czujki perforacja powinna być zasłepiona. Jeżeli czujki muszą być umieszczone bliżej niż 1 m od wlotu powietrza lub w przestrzeni, w której prędkość powietrza jest większa niż 1 m/s, należy zwrócić szczególną uwagę na wpływ strumienia powietrza na czujkę.

W celu zmniejszenia wpływu zakłóceń, kable instalacji sygnalizacji pożarowej powinny być oddzielone od kabli innych instalacji na co najmniej 0,3m. Stosowanie kabli ekranowanych z podłączonym ekranem w centrali SSP poprawia ochronę od zakłóceń polem elektromagnetycznym.

Przyciski ROP montować na wysokości 120 cm od posadzki. Instalacje prowadzić przewodami zgodnymi z schematem. Rysunki oraz część opisowa są dokumentami wzajemnie się uzupełniającymi. Wszystkie elementy ujęte w opisie, a nie ujęte w na rysunkach lub odwrotnie, powinny być traktowane tak, jakby były ujęte w obu.

W przypadku rozbieżności w jakimkolwiek z elementów dokumentacji należy zgłosić to projektantowi, który zobowiązany będzie do pisemnego rozstrzygnięcia problemu.

Podkład architektoniczny został przygotowany tylko dla potrzeb niniejszego opracowania.



<b>EL-TER</b>	<b>PRACOWNIA PROJEKTOWA INSTALACJI ELEKTRYCZNYCH SILNO I SŁABOPRĄDOWYCH</b>			
	Siedziba: 32-095 Narama, ul. Graniczna 505 Biuro: 30-718 Kraków, ul. Mysłowska 68 pom. 315 Tel. 603-379-601 E-mail: biuro@el-ter.com.pl www.el-ter.com.pl			
INWESTOR	Powiatowa Stacja Sanitarno - Epidemiologiczna w Krakowie, ul. Gazowa 15, 31-060 Kraków.			
OBIEKT	Serwerownia w Powiatowej Stacji Sanitarno - Epidemiologiczna w Krakowie, ul. Makuszyńskiego 9, 31-752 Kraków.			
NAZWA RYSUNKU	ROZPROWADZENIE INSTALACJI SSP NA KONDYGNACJI -1 i -2 BUDYNKU GŁÓWNEGO			
PROJEKTANT	inż. Jacek Balana	MAP/0384/PWOE/08		
OPRACOWAŁ	mgr inż. Paweł Balana			
OPRACOWAŁ	mgr inż. Łukasz Magiera			
Data: 04.2019.	Skala	1:100	Nr rys.	SAP-03